

Carros manuales HTP/G



Carro de empuje modelo HTP

Capacidades 500 - 5.000 kg

Carro de cadena modelo HTG

Capacidades 500 - 20.000 kg

El carro permite un posicionamiento exacto y un recorrido fácil con cargas pesadas, tanto usándolo con polipastos manuales como eléctricos. Tiene baja resistencia a la rodadura debido a sus ruedas de acero forjado montadas sobre rodamientos de bola encapsulados y prelubricados. Ajustable a una gran variedad de anchuras y perfiles de viga (p.e. IPN, IPE e IPB). Las ruedas del carro están diseñadas para una inclinación máxima del 14% del perfil de la viga. Se ajusta rotando el eje de suspensión, lo que también asegura el posicionamiento centrado del polipasto en el eje - evita el balanceo lateral. Protección estándar contra caída e inclinación de acuerdo con la norma DIN 15018 y con las directivas sobre maquinaria.

Opciones

- Se pueden montar dispositivos de tope.
- Freno de parada para fijar el carro en un punto de la viga (posición de parada p.e. en el sector naval).
- Cadenas de carga y de mano resistentes a la corrosión y al ácido.

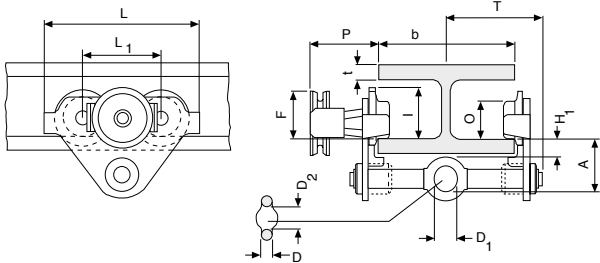
Datos técnicos

Modelo	Capacidad kg	Tamaño	Ancho del ala de viga b mm	Espesor ala de viga t máx. en mm	Radio mín. de curva m	Esfuerzo a CMU daN	Peso neto en kg con freno de parada			
							HTP	HTG*	HTP	HTG*
HTP/G	500	A	50 - 220	25	0,90	3	8,0	9,7	14,5	16,2
		B	160 - 300	40			10,6	12,6	17,1	19,1
HTP/G	1.000	A	50 - 220	25	0,90	6	9,0	11,2	17,0	19,2
		B	160 - 300	40			12,0	14,1	20,0	22,1
HTP/G	2.000	A	66 - 220	25	1,15	7	16,0	18,0	24,0	26,0
		B	160 - 300	40			19,3	21,3	27,3	29,3
HTP/G	3.000	A	74 - 220	25	1,40	7	32,0	35,4	41,2	44,6
		B	160 - 300	40			35,8	39,2	45,0	48,4
HTP/G	5.000	A	90 - 220	25	1,80	9	48,0	51,8	58,5	62,3
		B	180 - 300	40			52,2	56,0	62,7	66,5
HTG	10.000	B	125 - 310	40	1,80	14	-	104,0	-	-
HTG	20.000	B	125 - 310	40	5,00	29	-	230,0	-	-

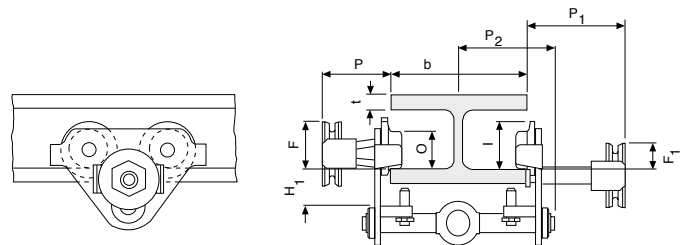
*sin cadena manual

Dimensiones HTP/G en mm

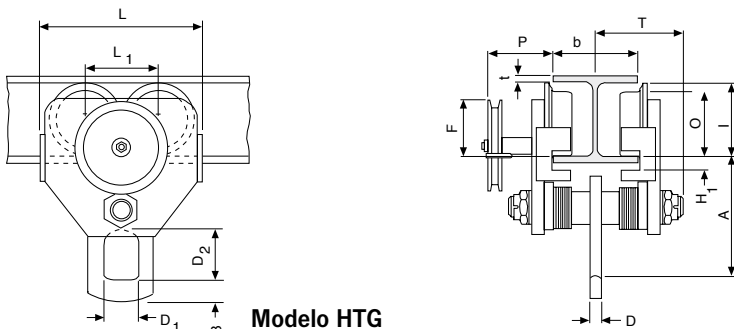
Dimensión	HTP/G 500		HTP/G 1000		HTP/G 2000		HTP/G 3000		HTP/G 5000		HTG 10000	HTG 20000
	A	B	A	B	A	B	A	B	A	B	B	B
A	77,0	92,0	82,5	97,5	98,5	113,5	114,0	129,0	132,5	147,5	276,0	270,0
B	-	-	-	-	-	-	-	-	-	-	52	70
D	16	16	17	17	22	22	26	26	33	33	30	35
D ₁	25	25	30	30	40	40	48	48	60	60	80	110
D ₂	30	30	35	35	47	47	58	58	70	70	114	155
F (HTG)	91,5	91,5	91,5	91,5	90,5	90,5	107,5	107,5	149,5	149,5	113,0	113,0
F ₁	46,0	46,0	46,0	46,0	46,0	46,0	46,0	46,0	45,5	45,5	-	-
H ₁	30,5	45,5	30,5	45,5	30,5	45,5	30,0	45,0	30,0	45,0	45,0	45,0
I (HTP)	71,5	71,5	71,5	71,5	95,5	95,5	131,0	131,0	142,5	142,5	-	-
I (HTG)	76,5	76,5	76,5	76,5	98,0	98,0	132,5	132,5	148,5	148,5	170,0	170,0
L	260	260	260	260	310	310	390	390	450	450	430	870
L ₁	130	130	130	130	150	150	180	180	209	209	200	200
L ₂	-	-	-	-	-	-	-	-	-	-	-	115
O	60	60	60	60	80	80	112	112	125	125	150	150
P (HTG)	110	110	110	110	110	110	110	110	110	110	163	163
P ₁	168	168	168	168	168	168	168	168	168	168	-	-
P ₂	146,0	146,0	150,0	150,0	155,0	155,0	160,0	160,0	167,5	167,5	-	-
T	146,0	187,0	150,0	187,0	155,0	189,5	160,0	191,5	167,5	191,5	270,0	270,0



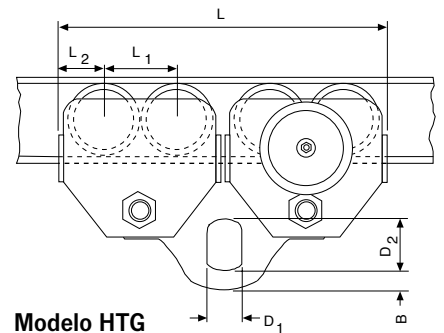
Modelo HTP/G
500 - 5.000 kg



Modelo HTP/G
con freno de parada
500 - 5.000 kg



Modelo HTG
10.000 kg



Modelo HTG
20.000 kg