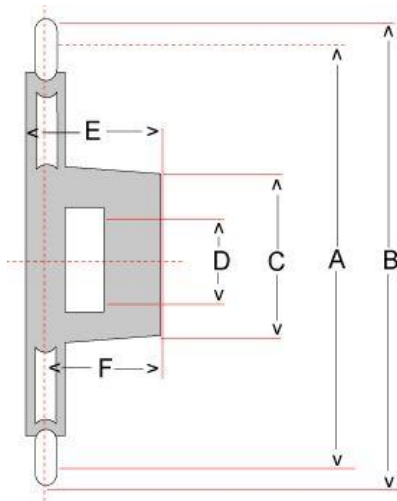


# RUEDAS DENTADAS PARA CADENAS TRANSPORTADORAS

Se fabrican en fundición de hierro gris y fundición nodular. De correcto diseño, tanto en su estructura como en la parte dentada, asegura un perfecto engranaje de la cadena y por consecuencia, una marcha uniforme del transportador.

No es aconsejable utilizar ruedas de menos de 12 dientes, pues se acentúa el efecto poligonal.

Controlar que la rueda elegida tenga un diámetro de masa adecuado para el eje en que va a montar.



Paso	Carga de rotura (kg)	Dientes	DIMENSIONES (mm)					
			A	B	C	D (MAX)	E	F
50,8 2"	1000	8	132,7	142	65	40	45	35
		12	196,2	207	70	45	50	40
		16	260,4	274	70	45	45	40
		24	389,2	407	80	50	60	55
76,2 3"	1000	8	199,1	208	70	45	45	40
		12	294,4	306	70	45	50	40
		16	390,5	404	105	50	65	55
		24	583,8	602	80	50	60	55
	3000	8	199,1	214	70	45	50	38
		12	294,4	314	100	60	65	53
		16	390,5	412	110	65	75	63
		24	583,8	612	105	65	70	63
101,6 4"	1000	8	265,5	274	70	45	60	40
		12	392,5	404	100	50	65	55
		16	520,7	535	105	50	70	65
		24	778,4	796	105	55	75	68
	3000	8	265,5	281	90	60	64	51
		12	392,5	412	105	65	70	57
		16	520,7	542	100	65	76	63
		24	778,4	806	115	70	80	69
	6000	8	265,5	286	90	60	65	49
		12	392,5	416	110	65	75	59
		16	520,7	548	105	75	90	74
		24	778,4	814	140	80	100	80

Paso	Carga de rotura (kg)	Dientes	DIMENSIONES (mm)					
			A	B	C	D (MAX)	E	F
152,4 6"	3000	8	398,2	414	110	65	75	63
		12	578,8	608	110	65	75	63
		16	781,1	800	115	70	80	74
		24	1167,6	1192	125	75	90	74
	6000	8	398,2	418	110	65	70	59
		12	588,8	612	110	70	80	74
		16	781,1	808	145	80	100	80
		24	1167,6	1202	150	90	100	90
	12000	8	398,2	422	140	80	110	80
		12	578,8	618	150	90	110	90
		16	781,1	816	160	100	120	100
		24	1167,6	1210	160	100	110	100
203,2 8"	6000	8	398,2	550	130	75	100	84
		12	588,8	808	135	80	90	80
		16	781,1	1070	150	90	100	90
		24	1167,6	1590	160	95	110	100
	12000	8	398,2	556	150	90	100	90
		12	588,8	814	160	100	110	100
		16	781,1	1074	160	100	110	100
		24	1167,6	1598	160	100	110	95