

ACOPLAMIENTOS RIGIDOS DE MANGUITO

Este tipo de acoplamiento es muy adecuado para conectar ejes de transmisión.

Costa de dos mitades de fundición gris cepilladas y unidas entre sí por bulones de acero.

Además, para asegurar el arrastre, una de las mitades tiene dos pernos fijos que se encastrarán en sendos agujeros practicados en ambos ejes a acoplar.

Para ejes mayores de 90 mm. es conveniente usar chavetero.

No admite desalineamiento entre ejes.



Grafico:

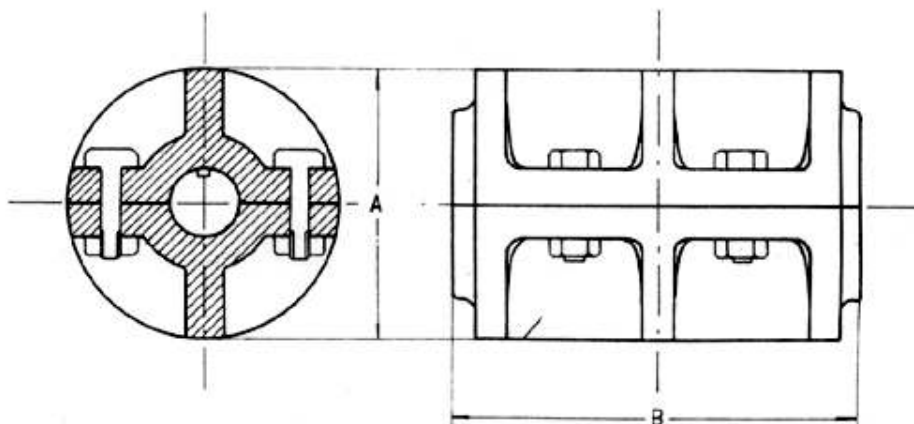


Tabla:

DIAM. EJE	DIMENSION		HP a 1450 RPM
	A	B	
20-25	70	100	5
30	90	125	9
35	105	150	14
40	122	165	20
45	135	185	30
50	150	195	40
55	160	215	50
60	165	225	60
65	180	250	80
70	195	270	110
75	215	290	130
80	230	320	160
85	245	340	190
90	250	355	220
95	270	380	240
100	285	400	350
110	300	420	500
120	360	500	600