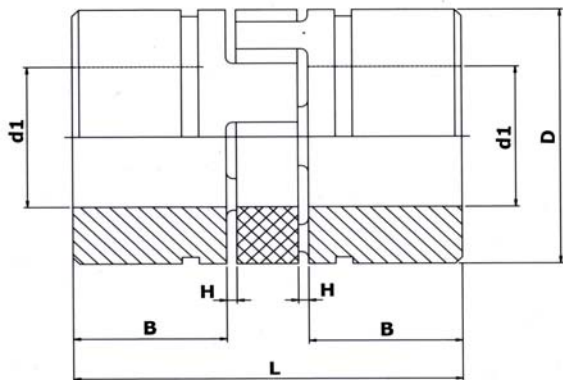
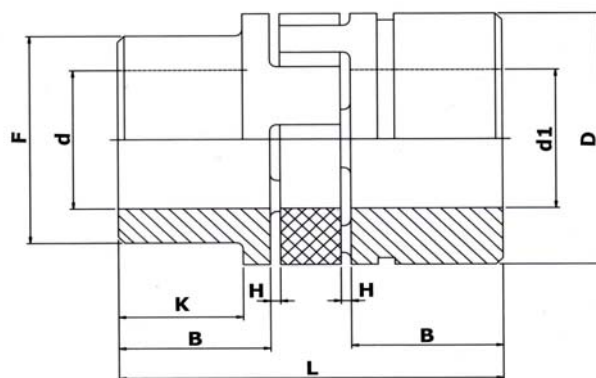


ACOPLAMIENTOS ELASTICOS TIPO "ROTEX"



TIPO 1a/1a

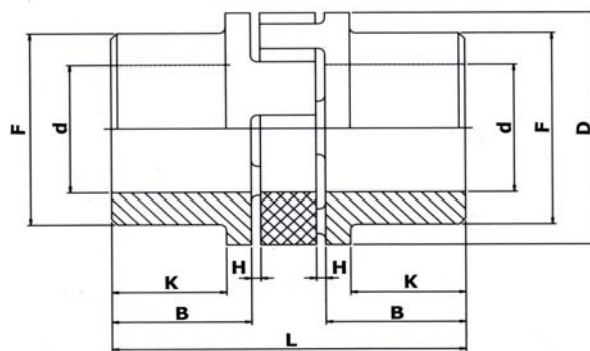


TIPO 1/1a

Acoplamiento elástico tipo "Rotex"

Este acoplamiento consta de una estrella de elastómero contenida por 2 cubos metálicos.

Es económico, absorbe vibraciones y es libre de mantenimiento.



TIPO 1/1

MODELO	CAPACIDAD				DIMENSIONES (mm)								
	n_{max} RPM	N_{nom}/rpm HP/RPM	Mt Nm	Peso Kg	d1 máx	d máx	D	B	F	H	K	L	Tipo
FL 19/24	14000	0.0015	10	0.33	24	-	40	25	-	2	0	66	1a/1a
FL 24/28	10600	0.0036	25	0.66	28	-	55	30	-	2	0	78	1a/1a
FL 28/38	8500	0.0065	46	1.2	38	-	65	35	-	2.5	0	90	1a/1a
FL 38/45	7100	0.013	93	2.3	45	38	80	45	66	3	37	114	1/1a
FL 42/55	6000	0.020	140	3.6	55	42	95	50	75	3	40	126	1/1a
FL 48/60	5600	0.027	190	4.8	60	48	105	56	85	3.5	45	140	1/1a
FL 55/70	4750	0.034	240	7.4	70	55	120	65	98	4	52	160	1/1a
FL 65/75	4250	0.045	320	11	75	65	135	75	115	4.5	61	185	1/1a
FL 75/90	3550	0.077	540	18	90	75	160	85	135	5	69	210	1/1a
FL 90/100	2800	0.170	1200	30	100	90	200	100	160	5.5	81	245	1/1a
FL 38	7100	0.013	93	2	-	38	80	45	66	3	37	114	1/1
FL 42	6000	0.020	140	3.2	-	42	95	50	75	3	40	126	1/1
FL 48	5600	0.027	190	4.4	-	48	105	56	85	3.5	45	140	1/1
FL 55	4750	0.034	240	6.7	-	55	120	65	98	4	52	160	1/1
FL 65	4250	0.045	320	10	-	65	135	75	115	4.5	61	185	1/1
FL 75	3550	0.077	540	16	-	75	160	85	135	5	69	210	1/1
FL 90	2800	0.170	1200	27.5	-	90	200	100	160	5.5	81	245	1/1

ANGEL LARREINA S.A.