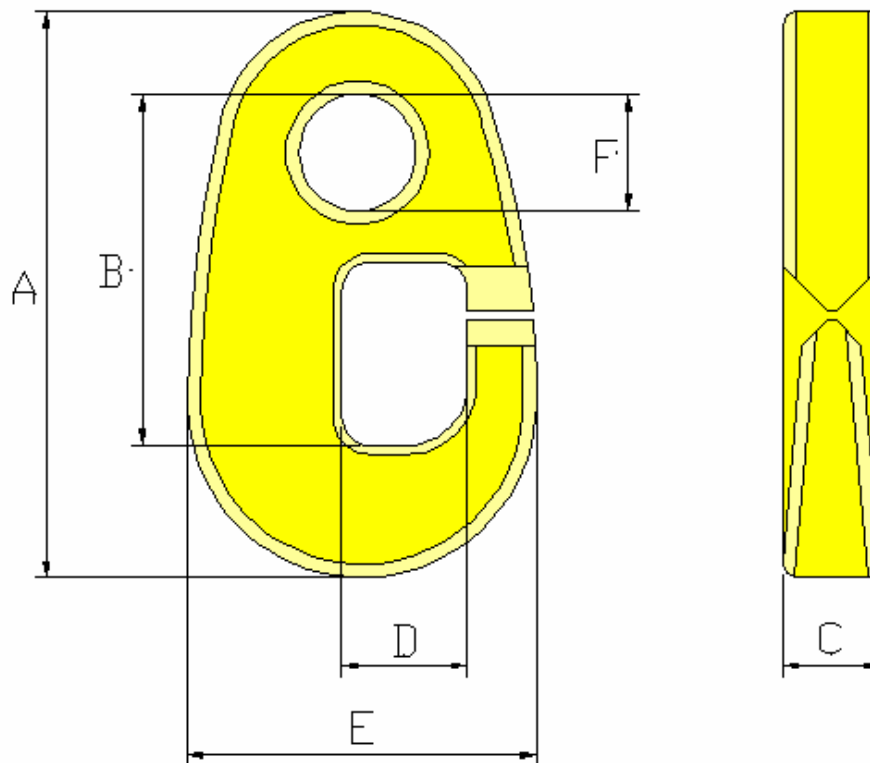


GANCHO VIKINGO

- **MATERIAL del CUERPO:** Acero SAE 1045 forjado y templado.
- **TERMINACION :** Pintado color Amarillo con PINTURA EPOXI.
- **FACTOR DE SEGURIDAD :** 5 veces S.W.L = Resistencia mínima a la rotura (W.L.L).

GANCHO VIKINGO	LARGO EXTERIOR	LARGO INTERIOR	ESPESOR	ANCHO INTERIOR	ANCHO EXTERIOR	DIAM. DEL OJO F	CARGA SEGURA DE TRABAJO S.W.L	CARGA LIMITE DE TRABAJO W.L.L	PESO APROX. POR PIEZA
	A	B	C	D	E	F	Ton.	Ton.	Kg.
	mm.	mm.	mm.	mm.	Mm.	mm.			
1,5	93	58	16	22	61	18	1.5	7.7	0,450
3	125	80	22	30	78	25	3	15	1,050
5	150	96	25	40	98	36	5	28.8	1,450
8	184	117	31	51	123	40	8	40	3,200



ANGEL LARREINA S.A.

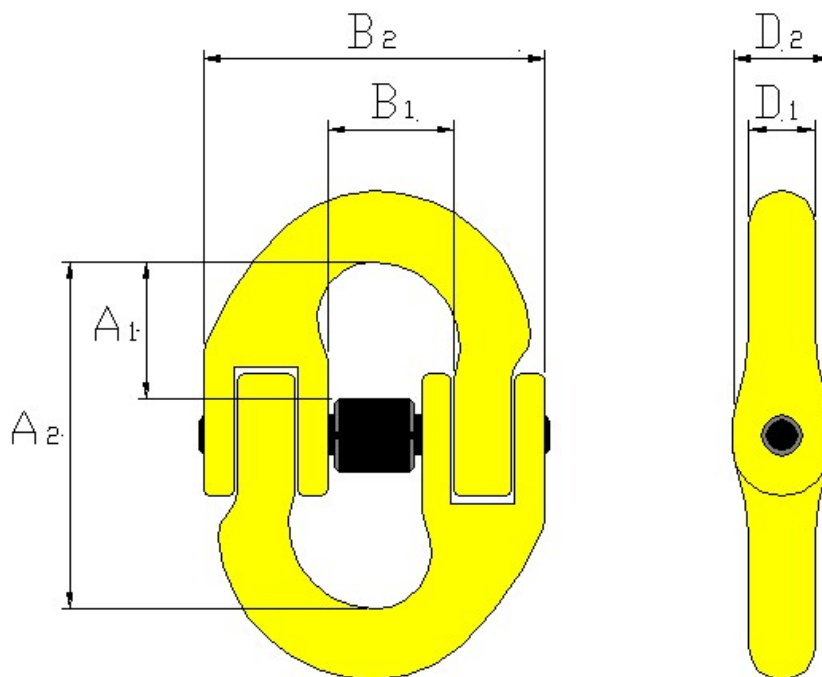
Moreno 901 (C1091AAS) Buenos Aires
Tel. 011 4334-2808 – Fax. 011 4334-3480

<http://www.angellarreina.com>
Email: ventas@angellarreina.com

ESLABON CONECTOR

- **MATERIAL del CUERPO:** Acero SAE 1045 forjado.
- **MATERIAL del PERNO :** Acero SAE 4140 con tratamiento térmico.
- **TERMINACION :** Pintado color Amarillo con PINTURA EPOXI.
- **FACTOR DE SEGURIDAD :** 4 veces S.W.L = Resistencia mínima a la rotura (W.L.L).

ESLABON CONECTOR	PARA CADENA DIAM.	LARGO INTERNO A ₁	LARGO INTERIOR DE TRABAJO A ₂	ANCHO INTERNO B ₁	ANCHO EXTERNO B ₂	DIAM MINIMO D ₁	DIAM DEL OJO D ₂	CARGA SEGURA DE TRABAJO S.W.L	CARGA LIMITE DE TRABAJO W.L.L	PESO APROX. POR PIEZA
	mm.	mm.	mm.	mm.	mm.	mm.	mm.	Ton.	Ton.	Kg.
3/8	10	27	70	24	71	15	20	3,30	13,2	0,350
1/2	13	32,5	84	32	90	19	26,5	5,45	21,8	0,850
5/8	16	38	100	38	107	23	32	8,02	32,1	1,540
3/4	18-20	44	113	43	120	25,4	33	10,2	40,8	1,860



ANGEL LARREINA S.A.

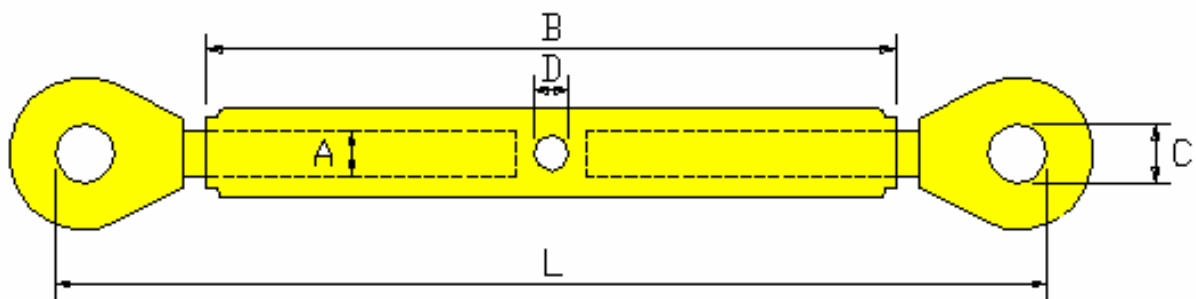
Moreno 901 (C1091AAS) Buenos Aires
Tel. 011 4334-2808 – Fax. 011 4334-3480

<http://www.angellarreina.com>
Email: ventas@angellarreina.com

TENSORES

- **MATERIAL** : Acero SAE 1010.
- **MATERIAL DE LA VARILLA** : Acero SAE 1040
- **CUERPO** : Tipo caño.
- **EXTREMOS** : Ojo – Ojo en acero forjado.
- **TERMINACION** : Pintado color Amarillo.
- **FACTOR DE SEGURIDAD** : 5 veces S.W.L = Resistencia mínima a la rotura (W.L.L).

TENSOR	DIAMETRO DE ROSCA (BSW) A	LARGO DEL CUERPO B	DIAMETRO DEL OJO C	AGUJERO DEL CUERPO D	LARGO TOTAL CERRADO L ₁	LARGO TOTAL ABIERTO L ₂	CARGA SEGURA DE TRABAJO S.W.L	CARGA LIMITE DE TRABAJO W.L.L	PESO APROX. POR PIEZA
	Pulgada	mm.	mm.	mm.	mm.	mm.	Ton.	Ton.	Kg.
5/8	5/8''	290	20	13	400	640	1,2		1,4
3/4	3/4''	315	22	16	440	700	1,5		2,9
7/8	7/8''	340	27	16	480	770	2,2		3,3
1	1''	370	32	19	520	830	3,2		4,3
1 1/8	1 1/8''	405	34	19	570	910	3,9		5,2
1 1/4	1 1/4''	440	38	22	610	970	4,8		7,7
1 1/2	1 1/2''	490	45	25	675	1055	6,0		11



ANGEL LARREINA S.A.

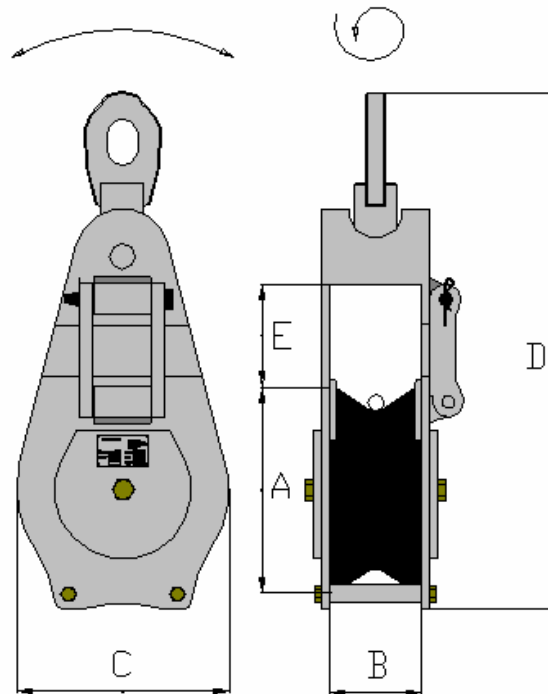
Moreno 901 (C1091AAS) Buenos Aires
Tel. 011 4334-2808 – Fax. 011 4334-3480

<http://www.angellarreina.com>
Email: ventas@angellarreina.com

PASTECAS ABRIBLE

- **MATERIAL del CUERPO:** Acero SAE 1020.
- **ROLDANA CON RODAMIENTOS:** De Rodillos paralelos.
- **ROLDANA CON BUJE:** Buje de Bronce al Aluminio.
- **ENGANCHE SUPERIOR :** Giratorio con Grapodina de Rodillos y oscilante.
- **TERMINACION :** Pintado color Gris con PINTURA EPOXI.
- **FACTOR DE SEGURIDAD :** 4 veces S.W.L = Resistencia mínima a la rotura (W.L.L).

PASTECA	DIAMETRO DEL CABLE	DIAMETRO DE LA POLEA A	ANCHO DE LA POLEA B	ANCHO EXTERIOR C	ALTURA TOTAL D	DISTANCIA LIBRE SOBRE LA POLEA E	CARGA SEGURA DE TRABAJO S.W.L	CARGA LIMITE DE TRABAJO W.L.L	PESO APROX. POR PIEZA
	mm.	mm.	mm.	mm.	mm.	mm.	Ton.	Ton.	Kg.
5	13	180	75	190	510	114	5	20	18,6
8	18	235	120	243	650	140	8	32	42
12	30	300	150	310	880	165	12	48	77
15	32	400	175	415	1000	198	15	60	200



ANGEL LARREINA S.A.

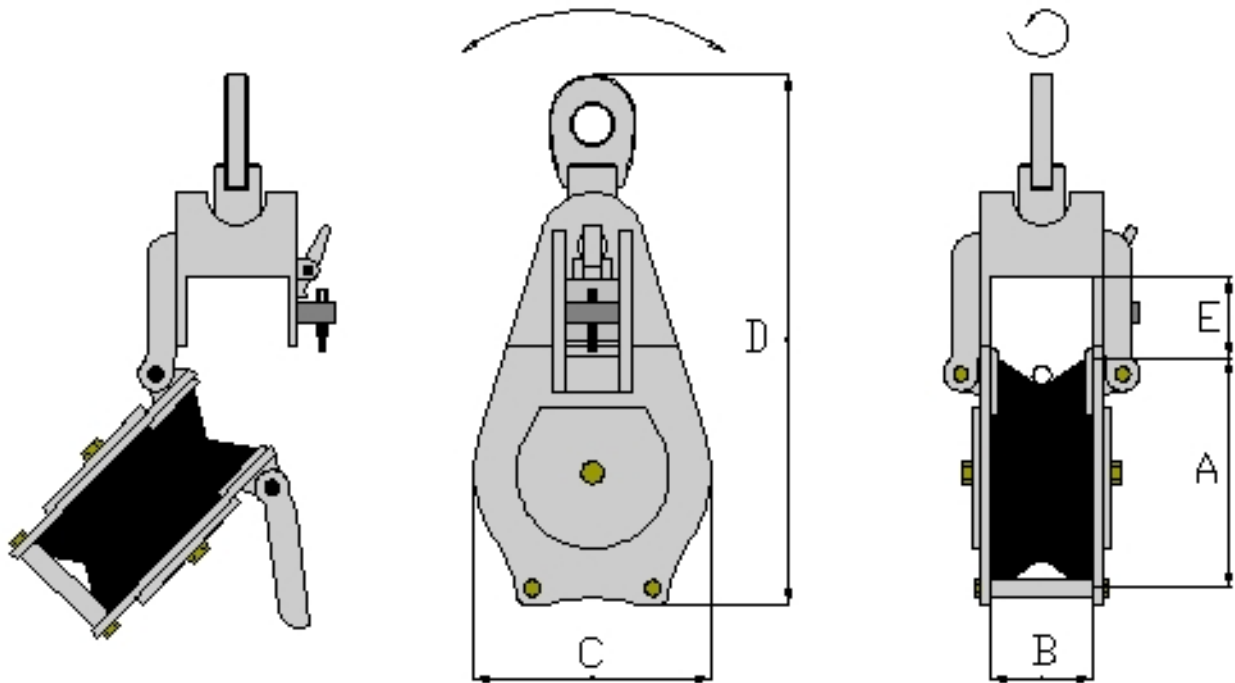
Moreno 901 (C1091AAS) Buenos Aires
Tel. 011 4334-2808 – Fax. 011 4334-3480

<http://www.angellarreina.com>
Email: ventas@angellarreina.com

PASTECAS DE DISPARO PARA TANGONES

- **MATERIAL del CUERPO:** Acero SAE 1020.
- **ROLDANA CON RODAMIENTOS:** De Rodillos paralelos.
- **ROLDANA CON BUJE:** Buje de Bronce al Aluminio.
- **ENGANCHE SUPERIOR :** Giratorio con Grapodina de Rodillos y oscilante.
- **TERMINACION :** Pintado Color Gris con PINTURA EPOXI.
- **FACTOR DE SEGURIDAD :** 4 veces S.W.L = Resistencia mínima a la rotura (W.L.L).

PASTECA	DIAMETRO DEL CABLE	DIAMETRO DE LA POLEA A	ANCHO DE LA POLEA B	ANCHO EXTERIOR C	ALTURA TOTAL D	DISTANCIA LIBRE SOBRE LA POLEA E	CARGA SEGURA DE TRABAJO S.W.L	CARGA LIMITE DE TRABAJO W.L.L	PESO APROX. POR PIEZA
	mm.	mm.	mm.	mm.	mm.	mm.	Ton.	Ton.	Kg.
5	13	180	75	190	-	-	5	20	18 , 6
8	18	235	120	243	-	-	8	32	42
12	30	300	150	310	730	120	12	48	77
15	32	400	175	415	920	140	15	60	200



ANGEL LARREINA S.A.

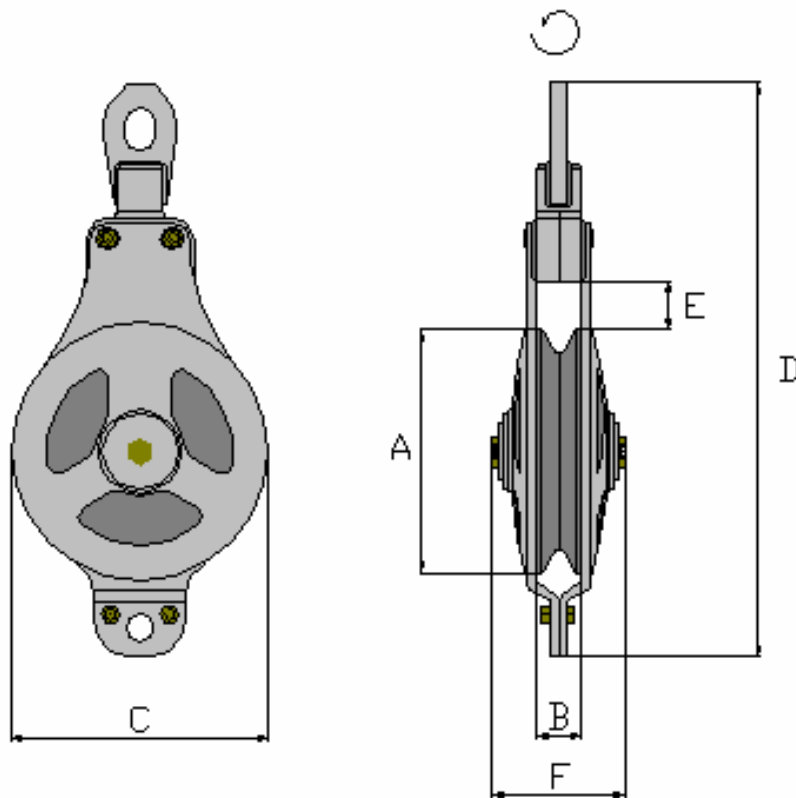
Moreno 901 (C1091AAS) Buenos Aires
Tel. 011 4334-2808 – Fax. 011 4334-3480

<http://www.angellarreina.com>
Email: ventas@angellarreina.com

PASTECAS CATALINA

- **MATERIAL del CUERPO:** Acero SAE 1020.
- **ROLDANA :** Con Ruleman de Rodillos Paralelos.
- **ENGANCHE SUPERIOR :** Giratorio con Grapodina de Rodillos y oscilante.
- **TERMINACION :** Pintado color Gris.
- **FACTOR DE SEGURIDAD :** 4 veces S.W.L = Resistencia mínima a la rotura (W.L.L).

PASTECA CATALINA	DIAMETRO DE LA POLEA A	ANCHO DE LA POLEA B	ANCHO EXTERIOR C	ALTURA TOTAL D	DISTANCIA LIBRE SOBRE LA POLEA E	CARGA SEGURA DE TRABAJO W.L.L	CARGA LIMITE DE TRABAJO W.L.L	PESO APROX. POR PIEZA
	mm.	mm.	mm.	mm.	mm.	Ton.	Ton.	Kg.
10	350	63	190	825	75	10	40	58,4



ANGEL LARREINA S.A.

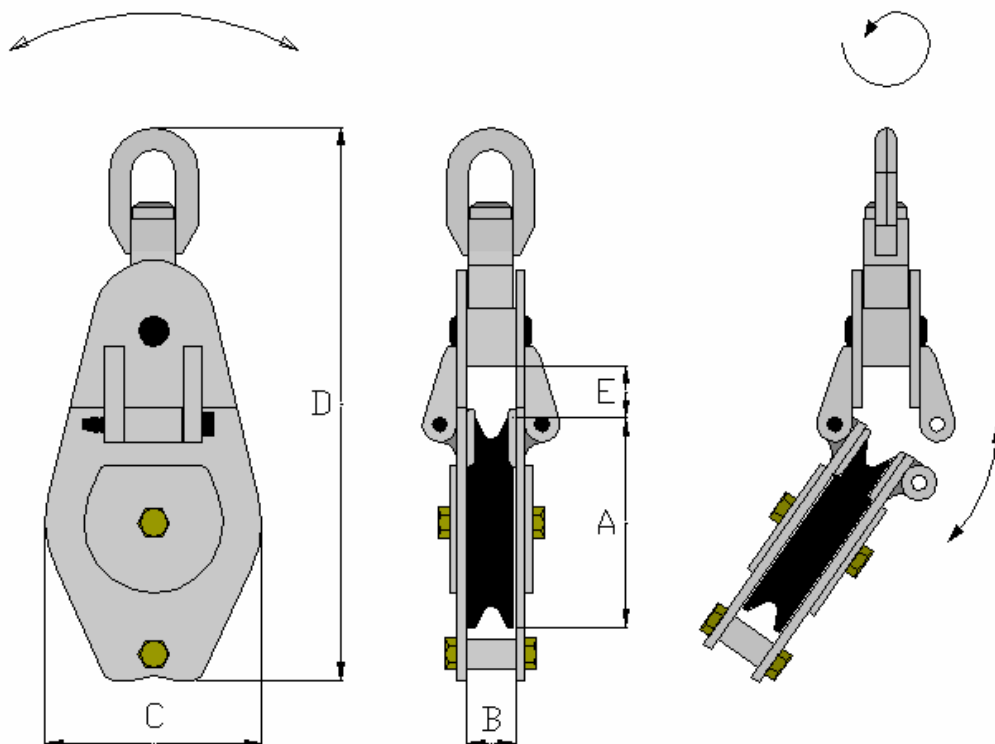
Moreno 901 (C1091AAS) Buenos Aires
Tel. 011 4334-2808 – Fax. 011 4334-3480

<http://www.angellarreina.com>
Email: ventas@angellarreina.com

PASTECCAS

- **MATERIAL del CUERPO:** Acero SAE 1020.
- **ROLDANA CON RODAMIENTOS:** De Rodillos paralelos.
- **ROLDANA CON BUJE:** Buje de Bronce al Aluminio.
- **ENGANCHE SUPERIOR :** Giratorio con Grapodina de Rodillos y oscilante.
- **TERMINACION :** Pintado color Gris con PINTURA EPOXI.
- **FACTOR DE SEGURIDAD :** 4 veces S.W.L = Resistencia mínima a la rotura (W.L.L).

PASTECA	DIAMETRO DEL CABLE	DIAMETRO DE LA POLEA A	ANCHO DE LA POLEA B	ANCHO EXTERIOR C	ALTURA TOTAL D	DISTANCIA LIBRE SOBRE LA POLEA E	CARGA SEGURA DE TRABAJO S.W.L	CARGA LIMITE DE TRABAJO W.L.L	PESO APROX. POR PIEZA
	mm.	mm.	mm.	mm.	mm.	mm.	Ton.	Ton.	Kg.
5	13	180	40	186	475	45	5	20	



ANGEL LARREINA S.A.

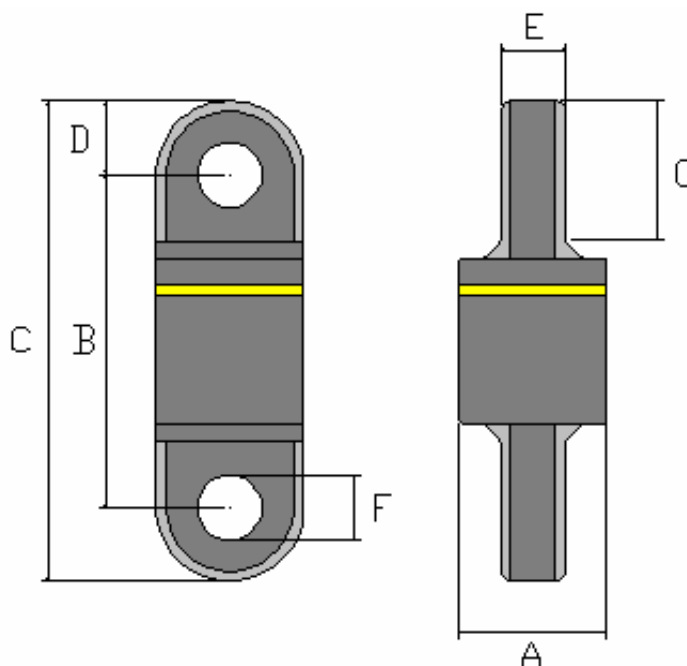
Moreno 901 (C1091AAS) Buenos Aires
Tel. 011 4334-2808 – Fax. 011 4334-3480

<http://www.angellarreina.com>
Email: ventas@angellarreina.com

GIRATORIO

- **MATERIAL** : Acero SAE 1020.
- **EXTREMOS** : Ojo y Ojo.
- **RODAMIENTO** : Grapodina de rodillos.
- **TERMINACION** : Pintado color Gris con PINTURA EPOXI.
- **FACTOR DE SEGURIDAD** : 5 WLL = Resistencia mínima a la rotura.

GIRATORIO	DIAMETRO	DISTANCIA ENTRE OJOS	LARGO TOTAL	DISTANCIA DEL OJO A LA PUNTA	ESPESOR DEL EXTREMO	DIAMETRO DEL OJO	LARGO DEL EXTREMO	CARGA SEGURA DE TRABAJO S.W.L	CARGA LIMITE DE TRABAJO W.L.L	PESO APROX. POR PIEZA
	A	B	C	D	E	F	G	Ton.	Ton.	Kg.
	mm.	mm.	mm.	Mm.	mm.	mm.	mm.			
2 Ton	54	109	171	31	21	22	59	2	10	1,5
4 Ton	63	124	196	36	25	26	69	4	20	2,4
6 Ton	73	142	226	42	32	32	80	6	30	4,0
8 Ton	82	157	253	48	40	36	89	8	40	5,3



ANGEL LARREINA S.A.

Moreno 901 (C1091AAS) Buenos Aires
Tel. 011 4334-2808 – Fax. 011 4334-3480

<http://www.angellarreina.com>
Email: ventas@angellarreina.com