

## CADENAS TRANSPORTADORAS DE PASO ALARGADO

Este tipo de cadena es uno de los mas usuales y económicos para transportadores y elevadores de toda clase.

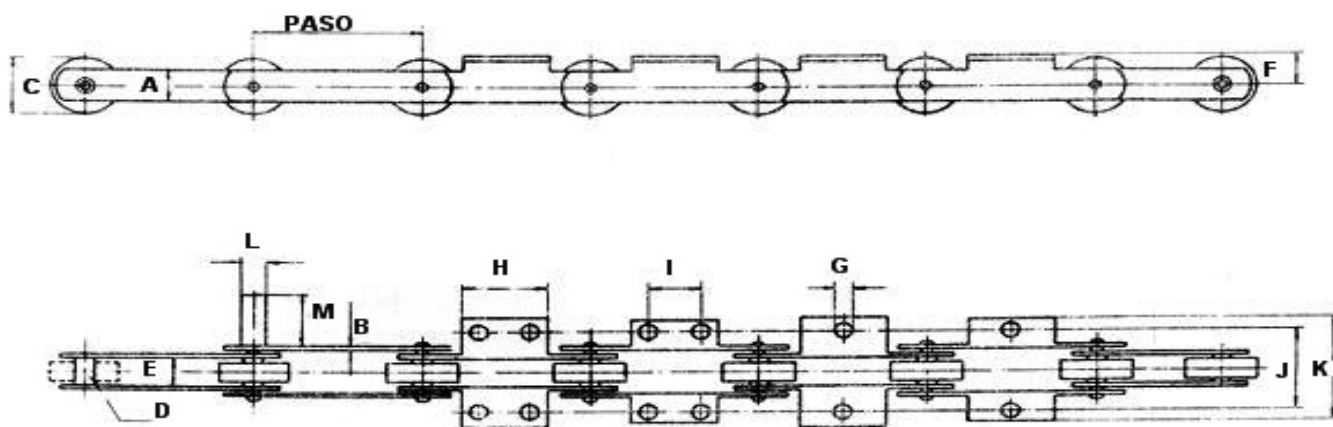
Su principal ventaja consiste en que, por tener el diámetro de rodillo (C) más grande que el ancho de la placa (A) la cadena se desliza con suavidad y sin rozamientos excesivos.

Se puede proveer con aletas, pernos salientes, agujeros en las mallas laterales, o cualquier otro aditamento ubicado según cada necesidad. Las aletas y pernos normales se dimensionan al pie.

Además y en el caso de no deslizar sobre guías, se podría utilizar la cadena en rodillos o sea solamente con el buje clavado (D).

Los materiales utilizados en la fabricación de esta cadena son los siguientes:

Mallas de acero laminado - Pernos y bujes de acero al carbono tratados térmicamente - Rodillos de acero SAE 1020.



PASO	Carga de rotura Kg.	DIMENSIONES mm													Peso por Mts. sin aletas
		CADENA					ALETAS						PERNOS		
		A	B	C	D	E	F	G	H	I	J	K/2	L	M	
50,8 2"	1000	19	2,5	25	13	12	23	7,5	26,8	-	44	31	9,5	25	1,900
76,2 3"	1000	19	2,5	25	13	12	23	7,5	52,2	25	44	31	9,5	25	1,350
76,2 3"	3000	25	3,2	32	16	15	25,5	9,5	46,2	25	76	53	12,7	30	2,800
101,6 4"	1000	19	2,5	25	13	12	23	7,5	77,6	32	44	31	9,5	25	1,200
101,6 4"	3000	25	3,2	32	16	15	25,5	9,5	71,6	32	76	53	12,7	30	2,400
101,6 4"	6000	38	4,7	48	19	19	35	11	57,9	32	88	65	15,8	38	6,100
152,4 6"	3000	25	3,2	32	16	15	25,5	9,5	122,4	56	76	53	12,7	30	2,100
152,4 6"	6000	38	4,7	48	19	19	35	11	108,4	56	88	65	15,8	36	5,100
152,4 6"	12000	50	7,9	68	28,5	26	45	14	84	56	108	81	19	45	12,200
203,2 8"	6000	38	4,7	48	19	19	35	11	159,2	88	88	65	15,8	38	4,500
203,2 8"	12000	50	7,9	68	28,5	26,5	45	14	125	88	108	81	19	45	10,600

### ANGEL LARREINA S.A.

Moreno 901 (C1091AAS) - Buenos Aires  
Tel.: 011-4334-2808 - Fax: 011-4334-3480

<http://www.angellarreina.com>  
Email: [ventas@angellarreina.com](mailto:ventas@angellarreina.com)