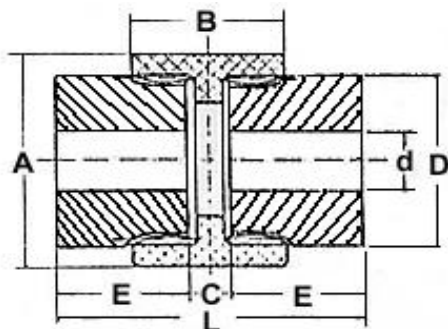


ACOPLAMIENTOS DENTADOS CON MANGUITO DE POLIAMIDA

Los acoplamientos autoalineantes se utilizan para el libre acople en toda dirección entre dos ejes, y por sus excepcionales características permiten un amplio campo de aplicaciones.

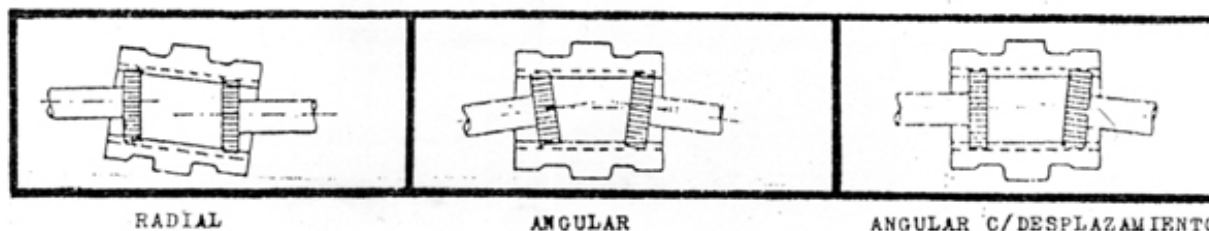
Por su efecto de autolubricación no requieren de mantenimiento mas allá de su limpieza para su buen funcionamiento. Son de fácil adaptabilidad e intercambiabilidad, y para su selección bastará con observar la tabla de cotas.

TABLA DE COTAS



Modelo	Potencia nominal en HP			Dimensiones en mm.								
	1000 RPM	1500 RPM	3000 RPM	Diám Máx	A	B	C		D	E	Largo total	
							Mín.	Máx.			Total mín.	Total máx.
00	1,1	1,7	3,3	14	42	33	5	6	32	24	53	54
0	3,7	5,5	11	28	60	50	5	7	46	35	75	77
1	13	20	40	42	82	55	11	13	61	50	110	113
2	33	50	100	60	102	70	10	13	81	60	130	133
2/6	53	75	180	66	136	66	10	13	94	62	136	142

FORMAS DE DESALINEAMIENTO



ANGEL LARREINA S.A.