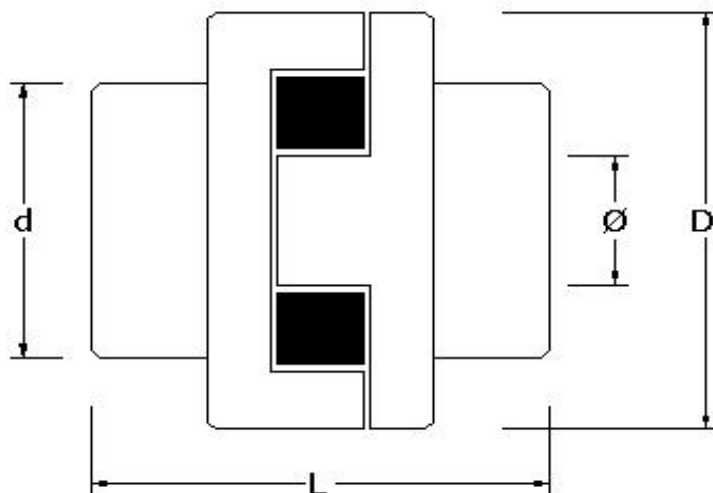
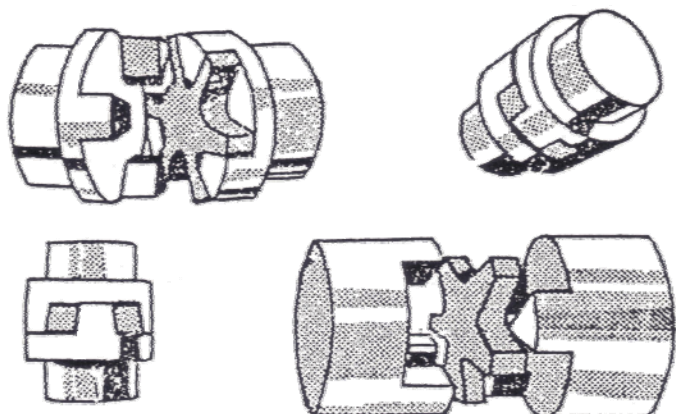


ACOPLAMIENTO FLEXIBLE DE ALUMINIO



Material: Aluminio
Tratamiento Térmico: T6, T5

Acople	Potencia en HP variando las RPM										Dimensiones			
	100	300	600	900	1200	1500	1800	2400	3000	3600	D	L	d	Ø
L 75	0,1	0,21	0,4	0,55	0,7	0,95	1	1,3	1,7	2	44	57	39	22
L 90	0,3	0,5	0,8	1,1	1,4	1,75	2	2,7	3,3	4	54	61	39	22
L 95	0,42	0,75	1,2	1,7	2,2	2,75	3	4	4,7	5	54	67	54	27
L 100	0,8	1,5	2,7	3,9	5,15	6,5	7,5	9,5	10,7	11,8	64	94	64	35
L 105	0,9	2	3,7	5	6	8	9,7	12	14	15	84	115	63	36
L 110	1	2,5	4,7	6,7	8,6	11	12	15	17	18	84	115	84	38
L 150	1,5	4,2	7,5	11	14	18	20	24	27	30	94	115	82	41

FACTOR DE SERVICIO

- Si la marcha es normal sin impactos ni contramarchas y no hay un alto torque de arranque, se pueden aumentar los valores de la tabla en un 25% (multiplicar por 1,25: factor de servicio).
- Para trabajos pesados con carga variable, fuertes choques y arranques con carga, disminuir los valores de la potencia a transmitir en un 25% (multiplicar por 0,75: factor de servicio).
- Para motores a gasolina disminuir en un 40% los valores de la tabla (multiplicar por 0,6: factor de servicio).

ESTOS ACOPLAMIENTOS SON RECOMENDADOS PARA:

- El uso en la Industria Frigorífica y Alimenticia por su estética e higiene.
- Para la Industria Química y Petrolera por la resistencia de la goma al ataque de aceites.
- Su uso es muy difundido también en la Industria Papelera, Textil, cintas transportadoras e instalaciones de envasado, equipo frigorífico transportable, aire acondicionado, aparatos de bombeo, y en general en toda máquina donde el peso, la estética, el precio y el ahorro del mecanizado juegue un papel preponderante.

ANGEL LARREINA S.A.